

Size: 185\*185mm

\***双面打印**Duplex printing

## 無線接続タイプ光学式マウス YMM24GC1シリーズ 取扱説明書

Page1

### 梱包内容

- マウス本体 x 1
- 単4乾電池(お試用) x 2
- 超小型USBレシーバー x 1
- 取扱説明書 x 1

### 特徴

- スクロールボタン付き5ボタン
- オートスリープモード付
- 対応OS: Windows 10/8/7, Windows Vista, XP, Mac OS X のパソコン
- カーソル速度を800/1200/1600の3段階に切り替えることができる「CPIボタン」を装備

### 警告

#### 電池の取扱注意

- 子供の手の届かないところでの乾電池の保管をお願いします。
- 新しい乾電池と古いものやタイプの違う電池は、混ぜてご使用しないでください。
- 古い電池や寿命の短いものは、即座に取り除いてください。
- 本製品やご使用になった古い電池は、お住まいの地域の条例および法令に従って処分してください。
- 電池の極性(+、-)は絶対に間違えないようにしてください。発熱、液漏れ、破裂、故障の恐れがあります。
- 本製品をペースメーカーへ近づけるのは、絶対に止めてください。

### 注意

- 電池の寿命を延ばす為に、明るい色の表面の上で、マウスをご使用ください。
- オートスリープモード機能は、本マウスを長い時間ご使用にならない時に、作動されます。
- オートスリープモードは、クリックやスクロールボタンを操作するとすぐに解除され通常モードになります。
- 光学式マウスは、マウス底面から赤い光による陰影を光センサーで検知して、マウスの動きを判断しています。
- そのため、次のような表面では正しく動作しない場合があります。
- デスクマットなどの透明又は半透明、光沢があるもの。

- 鏡やガラスなどの反射しやすいもの。
- 網点の印刷物など、同じパターンが連続しているもの(雑誌や新聞の写真など)。
- 濃淡のはっきりした縞模様や柄のもの。
- もし正しく動作しない場合は、マウスパッド等を使用して下さい。
- 本製品は、同梱されているレシーバーのみ専用で動作できません。同一機種でも他のレシーバーではご使用することができません。
- 超小型USBレシーバーは非常に小さいので、紛失にはご注意ください。
- 長い期間本製品を使用しない場合や移動時には、本製品裏にある電源をお切りください。
- 通信可能距離に関して  
マウスとレシーバーの最大通信距離は半径約10m以内ですが、電子機器・ワイヤレス機器等が多い環境では、それ以下になる場合があります。又、金属製の机等で使用した場合は、通信距離が極端に短くなる場合がありますが、マウスの一般的な使用環境で考えた場合充分な通信距離です。しかしながら全ての使用環境において必ず完全動作を保証するものではありません。

### 基本仕様

センサー読み取り方式	光学式
分解能	1200/1600/800カウント切替式(初期設定は1200)
ボタン	2ボタン+スクロールボタン+2サイドボタン+CPIボタン
対応インターフェイス	USB
電波周波数	2.4GHz
通信可能距離	半径約10m(使用環境により異なります)
使用電源	単4乾電池×2本(マウス本体側)
受信機コネクタ	USB(Aコネクタ)
サイズ	本体: D100×W64×H37.5mm レシーバー: D19×W14.8×H6.2mm
重量	本体: 約51g(レシーバー、電池は含まず) レシーバー: 約1.6g
動作温度/湿度	-5℃~40℃/20%~90%RH(ただし結露なきこと)
保存温度/湿度	-15℃~60℃/20%~90%RH(ただし結露なきこと)
対応電池	単4形アルカリ乾電池、単4形マンガン乾電池、 単4形ニッケル水素電池

### 重要

#### 使用時の注意

【本製品を使用する前に!】

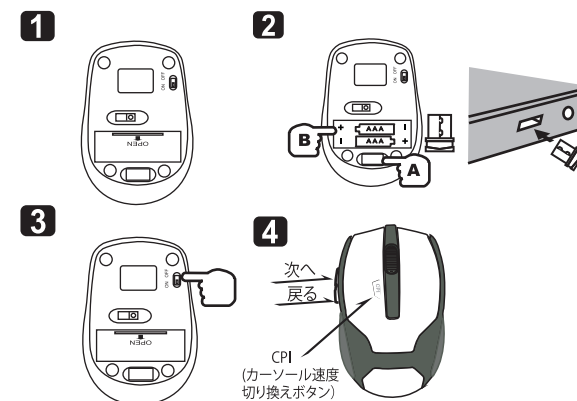
同じ部屋及びその近くの場所で、本製品以外の無線機器が使用されていないかどうかをご確認ください。

【もし電波干渉が発生した場合!】

使用場所を変更するか、または本製品の使用を停止してください。

### 使い方

- 本体裏側の電池カバーを取り外します。
  - Bの位置に単4乾電池2個を入れます。  
(電池のプラス+とマイナス-の向きを正しく入れてください。)電池カバーを元通りに取り付けます。  
Aの位置にある超小型USBレシーバーを、パソコンのUSBポートに差し込みます。  
認識するまでおよそ5秒お待ちください。
  - 本体裏側にある電源スイッチをOFFからONにしてください。
  - カーソル速度を1200/1600/800カウントの3段階に切り替えることができる「カーソル速度切り換えボタン」を装備しています。  
細かなカーソル操作が必要な時は800/1200カウントで、スムーズなカーソル操作が必要な時が1600カウントで、ボタンを押すだけで状況に応じたカウント数を選択できます。
- \* 出荷時は、1200カウントで設定されております。  
又、サイドボタンを押すことにより、ブラウザの「戻る」「進む」が1クリックで操作できます。



Page2

### 免責事項

- 自然災害、第三者による行為、その他の事故、お客様の故意、過失、誤用、その他の異常な条件下での使用によって生じた損害に関して、当社は一切の責任を負いません。
- 本製品の使用または使用不能から生じる付随的な障害(事業利益の損害または事業の中断)に関して、当社は一切の責任を負いません。
- 本製品のご使用により生じた損害、逸脱利益または第三者からのいかなる請求についても、当社では一切の責任を負いませんので、あらかじめご了承下さい。

### 保証規程

- 取扱説明書の注意事項に従った正常な使用状態で、保証期間内に故障した場合にはお買い上げの販売店が無償で同等品と交換いたします。
- 保障期間内に故障し、無償にて同等品との交換をご希望される場合は、製品と本書をご持参ご提示の上、お買い上げの販売店にお申し出ください。
- 保障期間内でも次の場合には同等品との無償交換はできません。
  - 使用上の誤り、また不当な修理改造による故障・損傷。
  - お買い上げ後、落とされた場合などによる故障・損傷。
  - 火災・公害および地震・風水害その他天変地異などによる故障・損傷。
  - 一般家庭用以外(業務用の長時間使用、車両、浅薄への搭載など)に使用された場合の故障・損傷。
  - 本書のご提示がない場合。
  - 本書にお買い上げ年月日/お客様名・販売店名の記入がない場合、または字句を書き換えられた場合。
  - 指定以外の使用電源(電圧)などによる故障・損傷。
  - 日本以外でご使用された場合。
  - 電池の液漏れによる故障または損傷の場合。

※すべての商標は各社に帰属します。

株式会社ヤマダ電機 [ハープリックスお客様相談室]

TEL 0120-258-260(無料)

〒370-0841 群馬県高崎市栄町1番1号

受付時間: 午前10時~午後9時(休日: 元日のみ)